

日生の分譲地 サンクレーク

文京町

全5区画

新潟島という都心部にありながら、閑静な住宅街に
囲まれた文京町。徒歩圏内に教育施設が揃う、
子育て世代に優しい閑屋エリアに新たな街が誕生します。

ハウスメーカーが
自由に選べる
建築条件なし
最終2区画
販売中

歴史ある文教地区 閑屋エリアに住まう。



閑静で落ち着いた住宅街として知られる中央区閑屋エリアに新規分譲地。



有明台小学校 徒歩12分~13分



閑屋中学校 徒歩4分



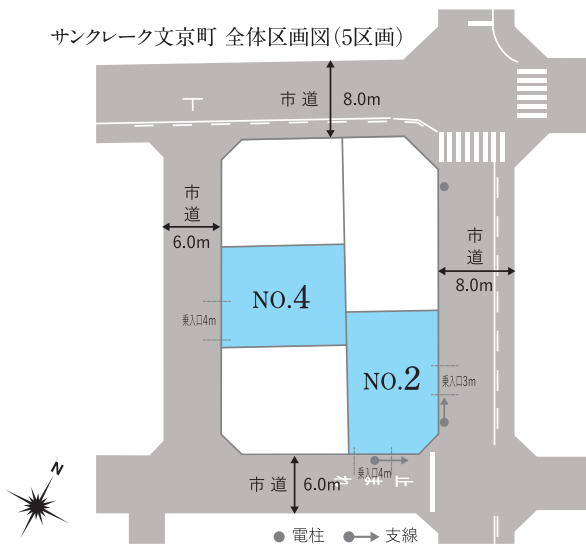
文京公園 徒歩2分~3分

※サンクレーク文京町現地空撮は2023年12月撮影。一部CG加工をしております。※掲載の所要時間は80mにつき徒歩1分で算出しています。区画によっては所要時間が異なる場合があります。※距離は地図の上で計測したもので実際とは多少異なります。



SUNCLAYK
by NISSAY REAL ESTATE SALES

サンクレーク文京町 全体区画図(5区画)



日生の分譲地 サンクレークは
お好きなハウスメーカー・工務店で
自由なプランの建築が可能です。

サンクレーク文京町 販売区画

2025年1月31日現在

区画番号	土地面積	土地価格
NO. 2	138.37㎡(41.85坪)	2,008.8万円
NO. 4	134.87㎡(40.79坪)	1,806.9万円

家づくりの参考に「サンクレーク文京町 NO.2土地」にあわせた建物参考プランをご用意しました。

NO.2
土地

土地価格
2,008.8万円

土地面積
138.37㎡ (41.85坪)

**建物参考
プラン**

南向きリビングと多彩な収納スペースのある家

参考プラン建物面積 107.04㎡ (32.37坪) 参考プラン建物価格 2,480万円 (税込)

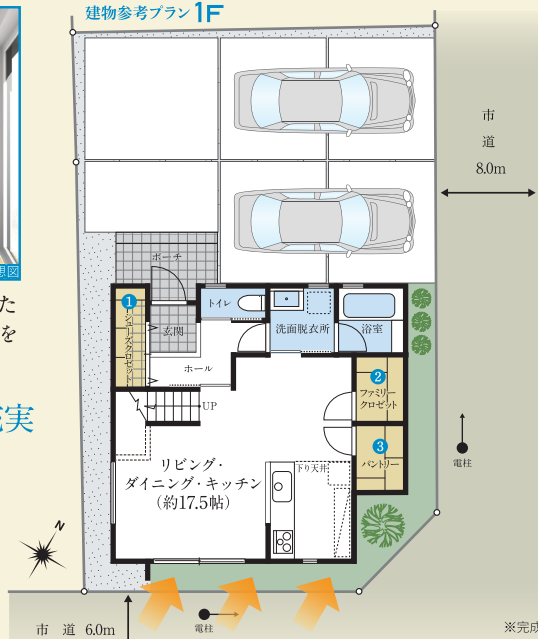


家族が憩うリビングダイニングは、南面に大きく面した明るい空間。自然と笑顔が触れ合うリビングイン階段を採用しています。

工夫を凝らしデザインをした、収納が充実

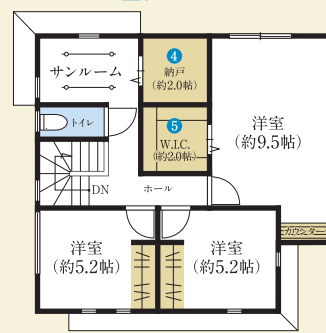
- ① シューズインクローゼット(土間収納)
- ② リビングにファミリークローゼット
- ③ キッチン脇に大型パントリー
- ④ 約2帖の納戸
- ⑤ 主寝室にウォークインクローゼット

建物参考プラン1F



2階にサンルームを設置。天候や時間を気にせず使える室内物干しスペースは、日中不在がちな共働き家庭でも安心です。

建物参考プラン2F



※完成予想図、プラン図などは設計段階の図面に基き描き起こしたもので、実際とは異なります。※外構、植栽、外観等実際のものは多少異なることがあります。※方位は印刷の都合上、多少の誤差が生じます。

サンクレーク文京町 NO.2土地に建築する場合

土地価格 **2,008.8万円** + 参考プラン建物価格 **2,480万円(税込)** = 合計 **4,488.8万円(税込)**

※上記参考プラン建物価格には外構工事、建築関係諸費用が含まれています。※地盤改良が必要な場合は別途工事費用が掛かります。

上記プランは一例です。プランはおお客様が自由に決定できます。

建物参考プランの詳細・お問い合わせは **Nice ナイス株式会社 0120-058-815**
建設業許可/国土交通大臣許可(特-2)第27871号(般-4)第27871号 宅地建物取引業免許/国土交通大臣(15)第1125号
(一社)不動産協会会員(公社)首都圏不動産公正取引協議会加盟 横浜市鶴見区鶴見中央4-33-1

【サンクレーク文京町分譲地概要】●所在地/新潟市中央区文京町6番1外4筆 ●交通/新潟交通「浜浦町二丁目」バス停徒歩約4分～5分 ●総区画数/5区画 ●地目/宅地 ●用途地域/第一種中高層住居専用地域 ●建ぺい率/60%・70% ●容積率/200% ●道路幅員/北側・東側8m(市道)、西側・南側6m(市道) ●私道負担/無 ●設備/電気(買主により選定)、ガス(北陸ガス)、水道(公営)、下水(公共) ※お引き渡し後の電力・ガス会社については、お客様の契約・選択が必要となります。 ●販売区画数/2区画 ●土地価格/1806.9万円～2008.8万円 ●土地面積/134.87㎡(40.79坪)～138.37㎡(41.85坪) ※各区画乗り入口が制限されており、各区画乗り入口は4mです。 ※区画4は電線引込柱の設置が必要となり、設置費用は買主負担。 ※所有権移転登記費用は買主負担。 ※住宅ローン等を利用する場合は別途諸費用が掛かります。 ●取引形態/売主 ●広告有効期限/2025年3月31日 ※広告内容は2025年1月31日現在のものとなります。先着順受付中につき、ご売却済みの場合もございます。予めご了承ください。

お問い合わせ **日生不動産販売** 分譲地担当直通フリーダイヤル **0120-556-687**

宅地建物取引業免許 新潟県知事(4)第4908号 / (公社)首都圏不動産公正取引協議会加盟 / (公社)新潟県宅地建物取引業協会会員 / 新潟市中央区上近江4丁目1番3号

物件の最新情報はホームページにて公開中

サンクレーク 文京町 検索

