



SUN;CLAYK

by NISSAY REAL ESTATE SALES

日生の分譲地 サンクレーク

仲間町

ちゅうげんまち

Life Style Book

人から街へ、街から未来へ。

国道7号線沿い、大型ショッピングタウンが揃う新潟県北の生活拠点
村上市仲間町エリアに家族の未来を育む街「サンクレーク仲間町」が誕生しました。

臥牛山 村上城跡

イオン村上店

ホームセンタームサシ村上店

アテナ村上店

サンクレーク仲間町

ウオロク村上店

クスリのアオキ村上店

HIRASEE遊蕨書店村上店

ひらせい村上店

※掲載の航空写真は2023年6月撮影した写真にCG加工を施したものです。

新潟県北の生活拠点
村上市仲間町に新規分譲地

南東向き土地面積 74坪超の全8区画

ハウスメーカーが自由に選べる 建築条件なし

SHOPPING

大型ショッピングタウンが揃う、新潟県北の生活拠点・仲間町。

国道7号線から一步入った「サンクレーク仲間町」は、日本海東北自動車道村上瀬波温泉ICからもほど近く、車での移動もスムーズ。ウオロク、イオン、原信などのスーパーがある大型ショッピングタウンや、家電・ドラッグストアの商業店舗が一挙に揃う新潟県北の生活拠点です。



国道7号線 (2023年6月撮影)



スーパーも徒歩圏内で、毎日のお買い物にも便利です。



徒歩
3~4分

ウオロク村上市店

ベーカリーショップやクリーニング店も併設。BBQセットの貸し出しもOK。



徒歩
1~2分

クスリのアオキ村上市店

食品やお酒も揃うドラッグストア。敷地内にはドコモショップがあります。



徒歩
7~8分

ホームセンタームサシ村上市店

■業務スーパー村上市店



車で
約3分

原信マーケットシティ村上

■原信 村上インター店 ■ドラッグトップス ■しまむら ■西松屋 ■イエローハット ほか



徒歩
4~5分

ひらせいホームセンター村上市店

- HIRASEI遊TSUTAYA 村上市店(メディア館)
- HIRASEI遊TSUTAYA 村上市店(レンタル館)
- HIRASEI遊蔦屋書店 村上市店
- ダイソー 村上市店



徒歩
9~10分

イオン村上市東店

- ニトリ 村上プラザ店
- アミューズメントパークタカラ島村上市店
- さくら内科クリニック ■カーブス
- ペトラス村上東店(GS) ほか専門店街

※掲載の所要時間は徒歩80mにつき1分で算出しています。車は400mにつき1分※距離は地図の上で計測したもので実際とは多少異なります。

村上の自然豊かな里山に囲まれ
こどもたちを健やかに育む教育環境。

小学校区
村上市立
山辺里小学校

児童数:175人
(R5年調べ)



2011年4月に山辺小学校と門前谷小学校が統合され、新たにスタートした学校です。
小学校の敷地内に「山辺里学童保育所」があるので放課後も安心。

■村上市日下1428 ■通学/学校まで約2,400m ■スクールバス運行有り

中学校区
村上市立
村上東中学校

児童数:177人
(R5年調べ)



自然豊かな三面川と門前川に囲まれた山辺里地区にある中学校です。

■村上市山辺里1788 ■通学/学校まで約2,400m ■通年自転車通学が認められ、冬期はスクールバスの運行有り

最寄りの
保育園
幼稚園

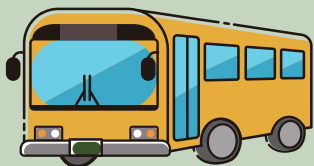
村上市立 山辺里保育園

「山辺里子育て支援センター」が併設しています。
■村上市大字日下1241番地2 ■園バス運行有り

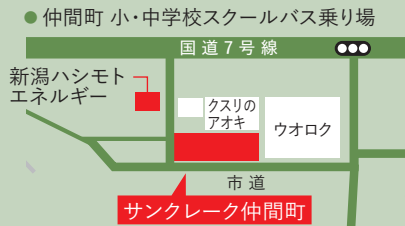
私立 村上幼稚園

昭和7年開園の村上に最初にできた幼稚園です。
■村上市新町2-23 ■園バス運行有り

小・中学校の登下校はスクールバス運行で安全・安心。



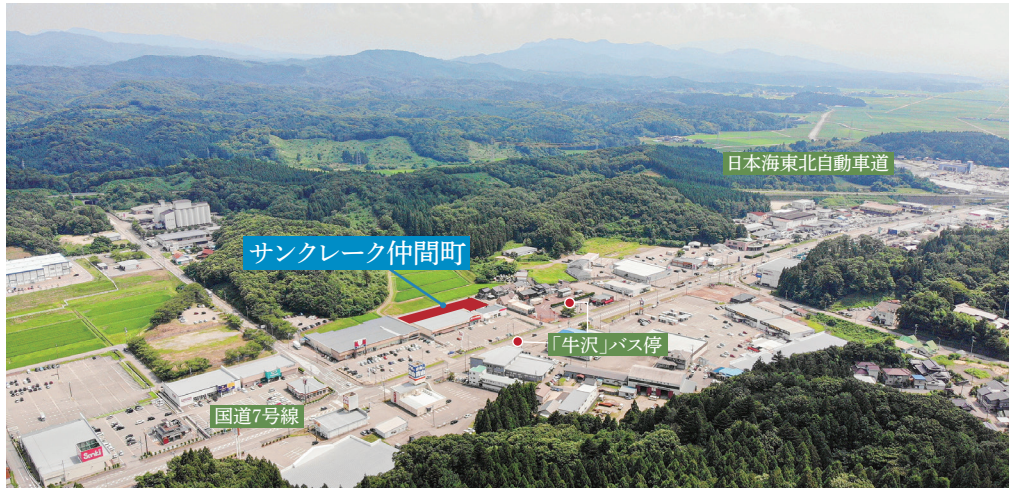
遠距離通学になる児童生徒を対象に、朝の通学時間と学年や部活に合わせた下校時間を設定。スクールバスは登下校時の事故や事件から子どもたちを守る有効な手段の一つといえます。(年度により運行状況が異なりますので、入園・入学時にご確認ください)



人物写真はイメージです。

ACCESS

国道7号線を經由した毎日の通勤・通学や交通アクセスの利便性の高い立地。



JRご利用のアクセス

鉄道最寄駅

JR羽越本線
「村上」駅

徒歩 約3分

新潟交通観光バス
「村上駅前」バス停

バス 約9分

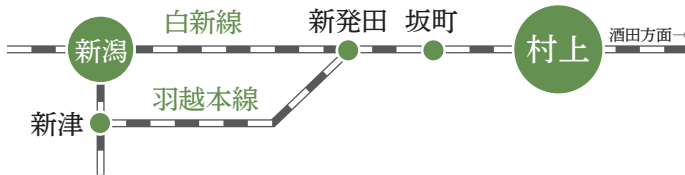
最寄バス停

新潟交通観光バス
「牛沢」バス停

徒歩 2~5分

サンクレーク仲間町

電車で新潟市や新発田市までの通勤・通学も快適に。



村上駅から新潟駅まで

「特急いなほ」で 約47分 「普通列車」で 約1時間10~30分
平日 7本 休日 8本 平日・休日 16本 ※臨時列車、新津終点除く。

詳しくはJR東日本ホームページの「村上駅」時刻表をご覧ください。

牛沢から村上駅前まで 約9分 村上駅前から牛沢まで 約9分

7:36~17:59発 6:21~18:43発

平日 12本 休日 8本 平日 12本 休日 8本

利用路線 ●村上営業所-猿沢-北中線
●村上営業所-岩沢-高根線
●道の駅関川-村上総合病院-村上営業所線(月~金のみ)

新潟交通観光バスホームページ掲載「令和5年4月1日改正バス時刻表」より引用
問い合わせ先 新潟交通観光バス(株)村上営業所 TEL 0254-53-4161



高速ご利用のアクセス

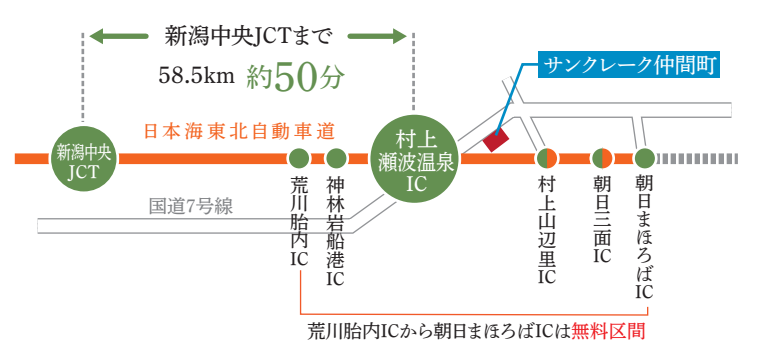
最寄インターチェンジ

日本海東北自動車道
「村上瀨波温泉」
インターチェンジ

車で 約4分

サンクレーク仲間町

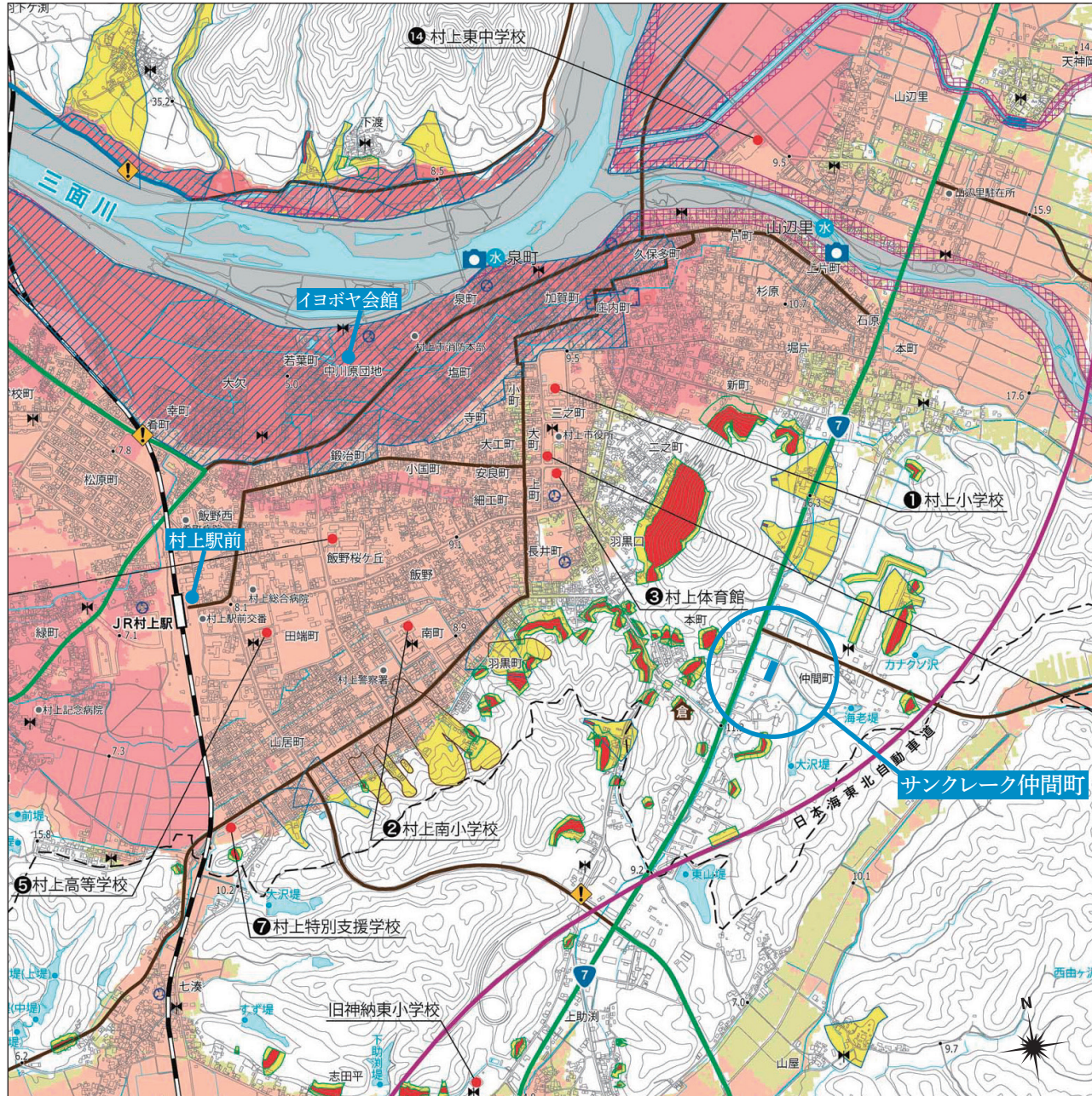
新潟から秋田まで日本海沿いに縦貫する計画の「日本海東北道」



荒川胎内ICから朝日まほろばICは無料区間

● ハーフインターチェンジ (新潟中央JCT方面のみ)

※掲載の所要時間は徒歩80mにつき1分で算出しています。車は400m(一般道)につき1分※距離は地図の上で計測したもので実際とは多少異なります。※掲載の案内図は簡略化して描いたものであり、距離・縮尺・道路形状の状況等は実際とは異なります。



村上市の中心にそびえる標高135メートルの臥牛山(がぎゅうさん)は、かつての村上城の跡。現在、天守櫓・門などの城郭建造物は存在しませんが、城跡一帯には戦国時代に築かれた堅堀・虎口などの遺構と、江戸時代に築かれた石垣の遺構が混在して残り、その姿が貴重であるとして、平成5年に村上城跡は国史跡に指定されました。

その臥牛山南側に位置する「サンクレーク仲間町」は標高10.5m～11.4mの位置にあり、村上市の洪水浸水や土砂災害のハザードマップにも該当していないエリアです。

イヨボヤ会館	標高約5.3m
村上駅前	標高約8.1m
サンクレーク仲間町	標高 10.5m～11.4m

新潟県防災ナビにいがた危険度マップより引用

このハザードマップは、国土交通省及び新潟県が作成した浸水想定区域をもとに、降雨によって河川が増水し、堤防が決壊した場合に想定される浸水範囲と水深、及び避難所の位置などを地図にしたものです。

洪水浸水想定の前条件は以下のとおりで、各河川の浸水想定と重ね合わせて表示しております。

対象河川	計画降雨	想定降雨	年超過確率
三面川 門前川	想定最大規模	48時間 713mm	1,000年に1度 程度の確率

凡 例

浸水深

- 5.0m～10.0m未満
- 3.0m～5.0m未満
- 0.5m～3.0m未満
- 0.5m未満

過去の浸水実績(平成16・17年)

重要水防箇所

家屋倒壊等氾濫想定区域

- 氾濫流
- 河岸侵食

上記の区域は、早期の立ち退き避難が必要です。

施設・地図表記

- 避難所(市が優先的に開設)
- 避難所、避難場所
- 水位観測所
- 河川ライブカメラ
- 水防倉庫
- ため池(農業用堤)
- 防災行政無線
- 道路冠水想定箇所
- 高速道路
- 国道
- 主要地方道・県道
- 地域界(旧町村界)
- 主な地点の標高

土砂災害警戒区域

- 土石流
- 急傾斜地の崩壊
- 地すべり
- 特別警戒区域



サンクレーク仲間町 現地 (2023年6月撮影)

「分譲地」をおすすめする理由があります。そこは人が住み、営み、はぐくむ街であると私たちは考えています。街とそこに暮らす人々との未来を思い描きながら、私たちが選定し、最適に区分しているのが、日生の分譲地「サンクレーク」です。

建築条件なし

お好きなハウスメーカー・工務店で自分らしい自由なプランの建築が可能です。いつでも自由に住まいを建てられるので契約後もじっくりと納得するまでプランを練ることができます。

安心の分譲地

都市計画法に基づいて安全性など考慮し、生活に必要なインフラや道路などを整備しています。前面道路は整備された市道なので、冬の除雪や車の行き交いに便利です。開放的なゆとりのある区画計画は防災面でも安心できます。

新しい街づくり

新しいコミュニティで新生活がスタートできます。同じ時期に入居する世帯が多く、自分たちで新しいコミュニティをつくっていくことができます。



※航空写真は2023年6月撮影したものです。



全区画74坪以上、日当たり良好な前面道路。
間口はワイドな9m超。

3台並列駐車可能な広さを確保。 ※駐車可能台数は車種により異なります。

※1)宅地面積の他、区画1は緑地帯34.89㎡、区画8は擁壁設置箇所1.95㎡も
売買対象に含まれます。
※周辺環境は将来に渡って保証されるものではありません。